



# III Capital Services Systemstandbau

Übersicht über Systemstände und Gestaltungsmöglichkeiten für Ihren Messestand

## Wir sind Ihr idealer Standbaupartner.

### **Sie suchen ein Standbaukonzept für eine Veranstaltung auf dem Berliner Messegelände oder für eine andere Event- Location in Berlin?**

Als Tochterunternehmen der Messe Berlin GmbH sind wir ein leistungsstarker und zuverlässiger Partner vor Ort. Durch Lagermöglichkeiten in Messenähe und einem engen Netzwerk von Partnern in den verschiedensten Gewerken können wir flexibel agieren und Ihre Wünsche auch kurzfristig realisieren.

Unsere jahrzehntelange Erfahrung auf dem Berliner Messegelände und die damit verbundene detaillierte Kenntnis des Geländes, der Hallen und der technischen Rahmenbedingungen, sowie eine intensive Zusammenarbeit und Abstimmung mit den messeinternen Schnittstellen, garantieren Ihnen nicht nur einen reibungslosen Ablauf für Ihren gewünschten Standbau, sondern auch ein vorschriftsgemäßes Hygienekonzept und die Absicherung aller sicherheitsrelevanten Risiken.

Unser Team ist vorrangig auf Standumsetzungen in Systembauweise spezialisiert. Modulare Systemstände sind eine nachhaltigere Alternative zum klassischen Messebau. Sie garantieren besonders kurze Auf- und Abbauezeiten, geringe Transport- und Lagerkosten, sowie schnelle Planbarkeit durch Standardmaße. Durch den mehrfachen Einsatz der Module ist ein ressourcenschonender und kostengünstiger Messeauftritt möglich, ohne dass Sie auf Qualität oder Kreativität bei dessen Umsetzung verzichten müssen. Neben Pauschalpaketen bieten wir Ihnen auch Individuallösungen in System- und Mischbauweise an und ermöglichen dabei vielfältige Gestaltungs- und Einsatzmöglichkeiten.

Bei uns bekommen Sie alle Leistungen rund um den Messebau aus einer Hand. Neben unterschiedlichen Wandmaterialien, Bodenbelägen und -farben bieten wir auch Grafikdruck, Medientechnik, Mobiliar und Pflanzen oder Blumen an. Wir stehen Ihnen von der Konzeptionierung bis zum Abbau des Messestandes zur Seite. Lassen Sie uns das Umfeld bauen, in dem Sie sich voll und ganz auf Ihre Kunden und Besucher konzentrieren können.

# Systemstand S1

## Grundausrüstung:

- ▶ Wandelemente und Stützen: weiß, 2,50 m Höhe  
(andere Standardfarben auf Anfrage möglich)
- ▶ Bodenbelag: Nadelfilz Teppich dunkelgrau  
(andere Standardfarben auf Anfrage möglich)
- ▶ Displaysäulen an den zum Gang offenen Standseiten  
(auch als Leuchtsäulen gegen Aufpreis möglich)
- ▶ Grafik: Beschriftung auf Blende weiß, 30 cm Höhe in Standardschrift Helvetica halbfett (VH: max. 10 cm, max. 25 Buchstaben)
- ▶ Beleuchtung: pro 4 m<sup>2</sup> je 1 Strahler
- ▶ Ausführung als Reihen-, Eck- oder Kopfstand möglich



**Preis:**  
**95,00 €/m<sup>2</sup>**

*Individuelle Zusätze auf Anfrage möglich*



*Gestaltungsvorschläge*

# Systemstand S2

## Grundausrüstung:

- ▶ Wandelemente und Stützen: weiß, 2,50 m Höhe  
(andere Standardfarben auf Anfrage möglich)
- ▶ Bodenbelag: Nadelfilz Teppich dunkelgrau  
(andere Standardfarben auf Anfrage möglich)
- ▶ eingebaute Kabine mit abschließbarer Tür
- ▶ Dreieck-Counter: Standardfarbe weiß,  
1,00 x 1,00 x 1,40 m, mit Einlegeboden
- ▶ Grafik: Beschriftung auf Blende weiß, 30cm Höhe  
in Standardschrift Helvetica halbfett  
(VH: max. 10 cm, max. 25 Buchstaben)
- ▶ Beleuchtung: pro 4 m<sup>2</sup> je 1 Strahler
- ▶ Ausführung als Reihen-, Eck- oder  
Kopfstand möglich

**Preis:**  
**110,00 €/m<sup>2</sup>**

*Individuelle Zusätze auf Anfrage möglich*



Gestaltungsvorschläge

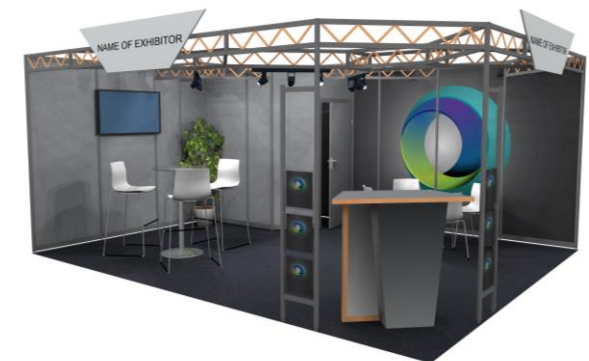
# Systemstand S3

## Grundausrüstung:

- ▶ Wandelemente: grau, 2,50 m Höhe  
(andere Standardfarben auf Anfrage möglich)
- ▶ Bodenbelag: Velours Teppich dunkelgrau  
(andere Standardfarben auf Anfrage möglich)
- ▶ Deckentraversen: Aluminium/Holz
- ▶ eingebaute Kabine mit abschließbarer Tür
- ▶ Informationscounter: hellgrau, offen
- ▶ Prospektablagen: Acryl DIN A4, 4 Stück
- ▶ Grafik: Beschriftung auf Blende lichtgrau, 50 cm Höl  
in Standardschrift Helvetica halbfett  
(VH: max. 10 cm, max. 25 Buchstaben)
- ▶ Beleuchtung: pro 4 m<sup>2</sup> je 1 Strahler
- ▶ Ausführung als Reihen-, Eck- oder Kopfstand möglich

**Preis:**  
**120,00 €/m<sup>2</sup>**

*Individuelle Zusätze auf Anfrage möglich*



Gestaltungsvorschläge

# Systemstand S4

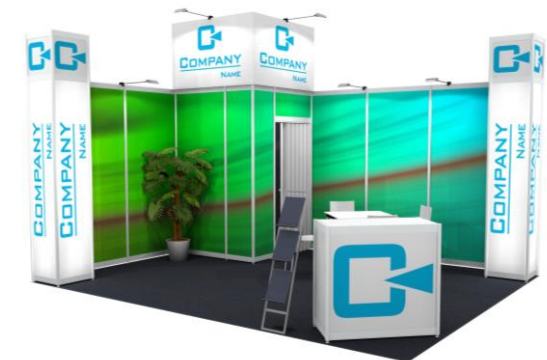
## Grundausrüstung:

- ▶ Wandelemente und Stützen: weiß, 2,50 m Höhe  
(andere Standardfarben auf Anfrage möglich)
- ▶ Bodenbelag: Nadelfilz Teppich dunkelgrau  
(andere Standardfarben auf Anfrage möglich)
- ▶ Frontsäulen mit Aufsatz, weiß, 3,00 m Höhe
- ▶ eingebaute Kabine mit abschließbarer Tür
- ▶ Grafik: zwei Logos auf Turmelement und Beschriftung auf Frontsäule in Standardschrift Helvetica halbfett  
(VH: max. 10 cm, max. 25 Buchstaben)
- ▶ Beleuchtung: pro 4 m<sup>2</sup> je 1 Strahler
- ▶ Ausführung als Reihen-, Eck- oder Kopfstand möglich



**Preis:**  
**110,00 €/m<sup>2</sup>**

*Individuelle Zusätze auf Anfrage möglich*



*Gestaltungsvorschläge*

# Systemstand S5

## Grundausrüstung:

- ▶ Wandelemente: weiß, 2,50 m Höhe  
(andere Standardfarben auf Anfrage möglich)
- ▶ Bodenbelag: Nadelfilz Teppich dunkelgrau  
(andere Standardfarben auf Anfrage möglich)
- ▶ Stütz- und Rahmenelemente: silber
- ▶ Traversenkonstruktion an offenen Standseiten,  
Zickzack-Verstrebung
- ▶ eingebaute Kabine mit abschließbarer Tür
- ▶ Grafik: Beschriftung auf Blende weiß, 1,50 m Breite  
0,50 m Höhe in Standardschrift Helvetica halbfett  
(VH: max. 10 cm, max. 25 Buchstaben)
- ▶ Beleuchtung: pro 4 m<sup>2</sup> je 1 Strahler
- ▶ Ausführung als Reihen-, Eck- oder  
Kopfstand möglich

**Preis:**  
**110,00 €/m<sup>2</sup>**

*Individuelle Zusätze auf Anfrage möglich*



Gestaltungsvorschläge

# Systemstand S6

## Grundausrüstung:

- ▶ Wandelemente und Stützen: weiß, 2,50 m Höhe  
(andere Standardfarben auf Anfrage möglich)
- ▶ Bodenbelag: Nadelfilz Teppich dunkelgrau  
(andere Standardfarben auf Anfrage möglich)
- ▶ Traversenkonstruktion, weiß zu jeder offenen Standseite
- ▶ Wandelement im oberen Bereich: 3,00 m hoch  
(farbig abgesetzt, Standardfarben wählbar)
- ▶ eingebaute Kabine mit abschließbarer Tür
- ▶ Grafik: Beschriftung auf zwei seitliche Wandelemente in Standardschrift Helvetica halbfett (VH: max. 10 cm, max. 25 Buchstaben)
- ▶ Beleuchtung: pro 4 m<sup>2</sup> je 1 Strahler
- ▶ Ausführung als Reihen-, Eck- oder Kopfstand möglich

**Preis:**  
**116,00 €/m<sup>2</sup>**

*Individuelle Zusätze auf Anfrage möglich*



Gestaltungsvorschläge



# Systemstand S7

## Grundausrüstung:

- ▶ Wandelemente: weiß, 2,50 m Höhe  
(andere Standardfarben auf Anfrage möglich)
- ▶ Bodenbelag: Nadelfilz Teppich dunkelgrau  
(andere Standardfarben auf Anfrage möglich)
- ▶ Vierkantstütz- und Rahmenelemente,  
Alu, silber, 3,00 m Höhe
- ▶ eingebaute Kabine mit abschließbarer Tür
- ▶ Grafik: Beschriftung auf Blende,  
0,50 m Höhe in Standardschrift Helvetica halbfett  
(VH: max. 10 cm, max. 25 Buchstaben)
- ▶ Beleuchtung: pro 4 m<sup>2</sup> je 1 Strahler
- ▶ Ausführung als Reihen-, Eck- oder  
Kopfstand möglich

**Preis:**  
**130,00 €/m<sup>2</sup>**

*Individuelle Zusätze auf Anfrage möglich*



Gestaltungsvorschläge

# Systemstand S8

## Grundausrüstung:

- ▶ Wandelemente und Stützen: weiß, 2,50 m Höhe  
(andere Standardfarben auf Anfrage möglich)
- ▶ Bodenbelag: Nadelfilz Teppich dunkelgrau  
(andere Standardfarben auf Anfrage möglich)
- ▶ Halbrund-Aufsatz, weiß, 1,00 m Höhe
- ▶ Halbrund- Counter mit Stützen, weiß, offen
- ▶ eingebaute Kabine mit abschließbarer Tür
- ▶ Grafik: Logo auf Blendentafel
- ▶ Beleuchtung: pro 4 m<sup>2</sup> je 1 Strahler
- ▶ Ausführung als Eck- oder Kopfstand möglich



**Preis:**  
**115,00 €/m<sup>2</sup>**

*Individuelle Zusätze auf Anfrage möglich*



*Gestaltungsvorschläge*

# Systemstand S9

## Grundausrüstung:

- ▶ Wandelemente: weiß, 2,50 m Höhe  
(andere Standardfarben auf Anfrage möglich)
- ▶ Bodenbelag: Nadelfilz Teppich dunkelgrau  
(andere Standardfarben auf Anfrage möglich)
- ▶ Vierkantstütz- und Rahmenelemente,  
Alu, silber, 2,50 m Höhe
- ▶ Aufsatzelement auf Kabine, 1,50 m Höhe
- ▶ eingebaute Kabine mit abschließbarer Tür
- ▶ Informations-Counter, weiß, abschließbar
- ▶ Grafik: zwei Logos auf Kabinenaufsatz
- ▶ Beleuchtung: pro 4 m<sup>2</sup> je 1 Strahler
- ▶ Ausführung als Reihen-, Eck- oder  
Kopfstand möglich

**Preis:**  
**138,00 €/m<sup>2</sup>**

*Individuelle Zusätze auf Anfrage möglich*



Gestaltungsvorschläge

# Systemstand S11

## Grundausrüstung:

- ▶ Bodenbelag: Nadelfilz Teppich dunkelgrau  
(andere Standardfarben auf Anfrage möglich)
- ▶ Vierkantstütz- und Rahmenelemente,  
Alu, silber, 2,50 m Höhe
- ▶ bis zu einer Seitenlänge von 4,0 m möglich
- ▶ Wände aus eingespannten Bannern
- ▶ Grafik: vollflächiger Grafikdruck inklusive
- ▶ Beleuchtung: pro 4 m<sup>2</sup> je 1 Strahler
- ▶ Ausführung als Reihen-, Eck- oder  
Kopfstand möglich



**Preis:**  
**260,00 €/m<sup>2</sup>**

*Individuelle Zusätze auf Anfrage möglich*



*Gestaltungsvorschläge*

# Systemstand S12

## Grundausrüstung:

- ▶ Bodenbelag: Nadelfilz Teppich dunkelgrau  
(andere Standardfarben auf Anfrage möglich)
- ▶ Vierkantstütz- und Rahmenelemente,  
Alu, silber, 2,50 m Höhe
- ▶ Wände aus eingespannten Bannern
- ▶ Grafik: vollflächiger Grafikdruck inklusive
- ▶ Beleuchtung: pro 4 m<sup>2</sup> je 1 Strahler
- ▶ Ausführung als Reihen-, Eck- oder  
Kopfstand möglich



**Preis:**  
**260,00 €/m<sup>2</sup>**

*Individuelle Zusätze auf Anfrage möglich*



*Gestaltungsvorschläge*

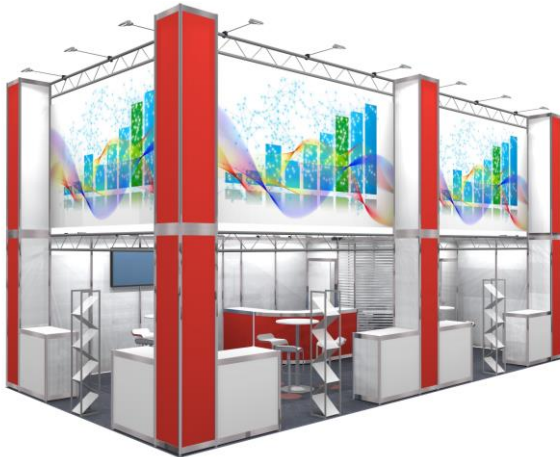
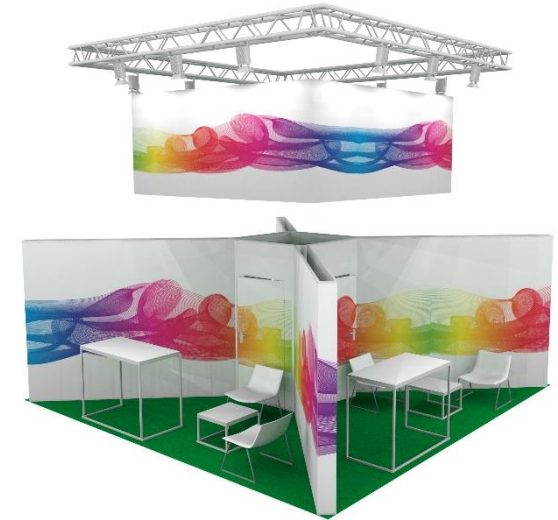
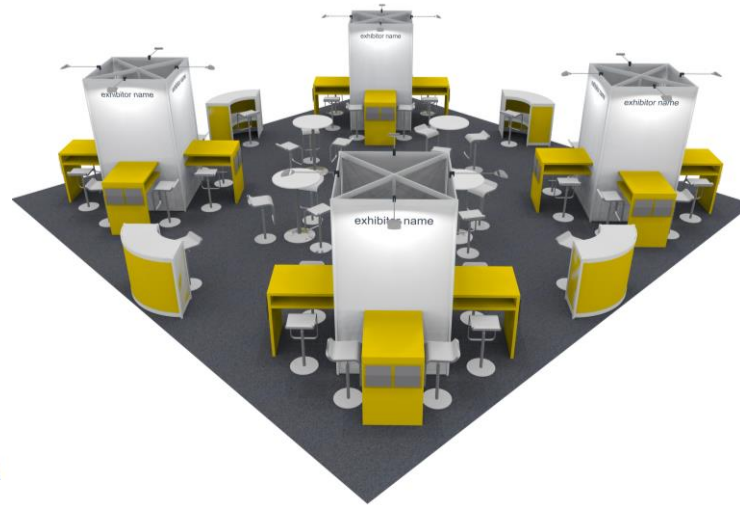
# Systemstand Weitere Standbau-Varianten

Hier finden Sie eine weitere Auswahl unserer Standbau-Varianten. Preise erhalten Sie auf Anfrage.



# Systemstand Weitere Standbau-Varianten

Hier finden Sie eine weitere Auswahl unserer Standbau-Varianten. Preise erhalten Sie auf Anfrage.



## Bodenbelag: Nadelfilz Teppich

Unsere Bodenbeläge sind strapazierfähig, optisch ansprechend, unempfindlich und in verschiedenen Qualitäten und Farben verfügbar. Die Verlegung erfolgt auf doppelseitigem Klebeband inkl. Abdeckfolie und Entsorgung.

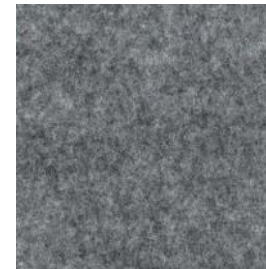
Hier finden Sie eine Auswahl unserer Standardfarben. Die Farben ähneln dem angegebenen Pantone-Code.

*Weitere Farben sind auf Anfrage möglich.*



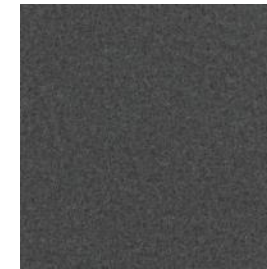
**Lichtgrau**

**Pantone 429C**



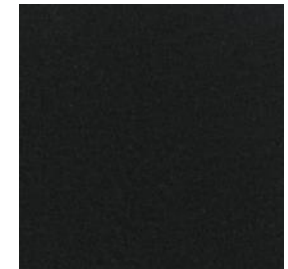
**Grau-meliert**

**Pantone Cool Grey 8C**



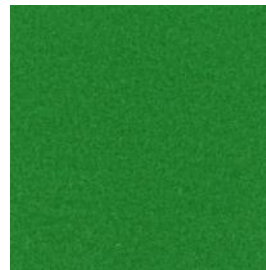
**Dunkelgrau**

**Pantone 2334C**



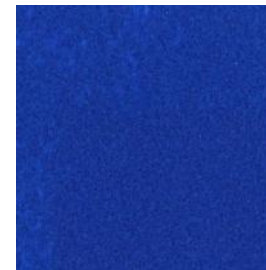
**Schwarz**

**Pantone Black C**



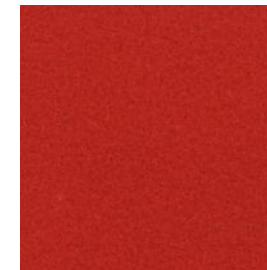
**Grün**

**Pantone 7727C**



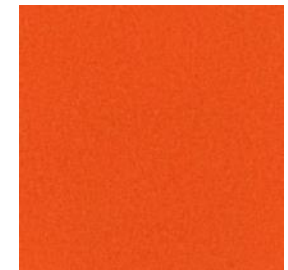
**Blau**

**Pantone 7687C**



**Rot**

**Pantone 7620C**



**Orange**

**Pantone 166C**



## Bodenbelag: Velours Teppich

Unsere Bodenbeläge sind strapazierfähig, optisch ansprechend, unempfindlich und in verschiedenen Qualitäten und Farben verfügbar. Die Verlegung erfolgt auf doppelseitigem Klebeband inkl. Abdeckfolie und Entsorgung.

Hier finden Sie eine Auswahl unserer Standardfarben. Die Farben ähneln dem angegebenen Pantone-Code.

*Weitere Farben sind auf Anfrage möglich.*



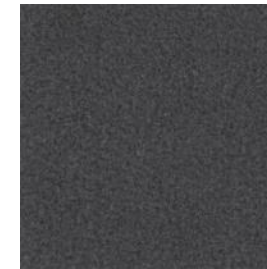
**Lichtgrau**

**Pantone 429C**



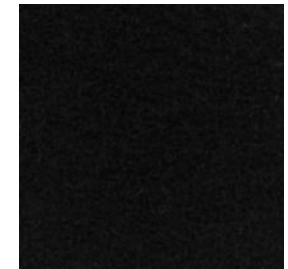
**Grau-meliert**

**Pantone 425C**



**Dunkelgrau**

**Pantone Cool Grey 9C**



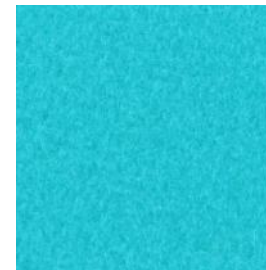
**Schwarz**

**Pantone Black C**



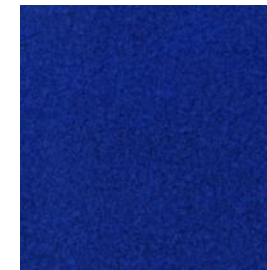
**Grün**

**Pantone 363 C**



**Turquoise**

**Pantone 2226C**



**Blau**

**Pantone 294 C**



**Rot**

**Pantone 7622C**

Wir beraten Sie gerne zu Ihrem individuellen Messestand.

# **Capital Services**

Team Modular Stands & Equipment

T +49 30 3038 1415

F + 49 30 3038 1454

[systems@mb-capital-services.de](mailto:systems@mb-capital-services.de)

[www.mb-capital-services.de](http://www.mb-capital-services.de)

MB Capital Services GmbH

Thüringerallee 12A

14052 Berlin

---